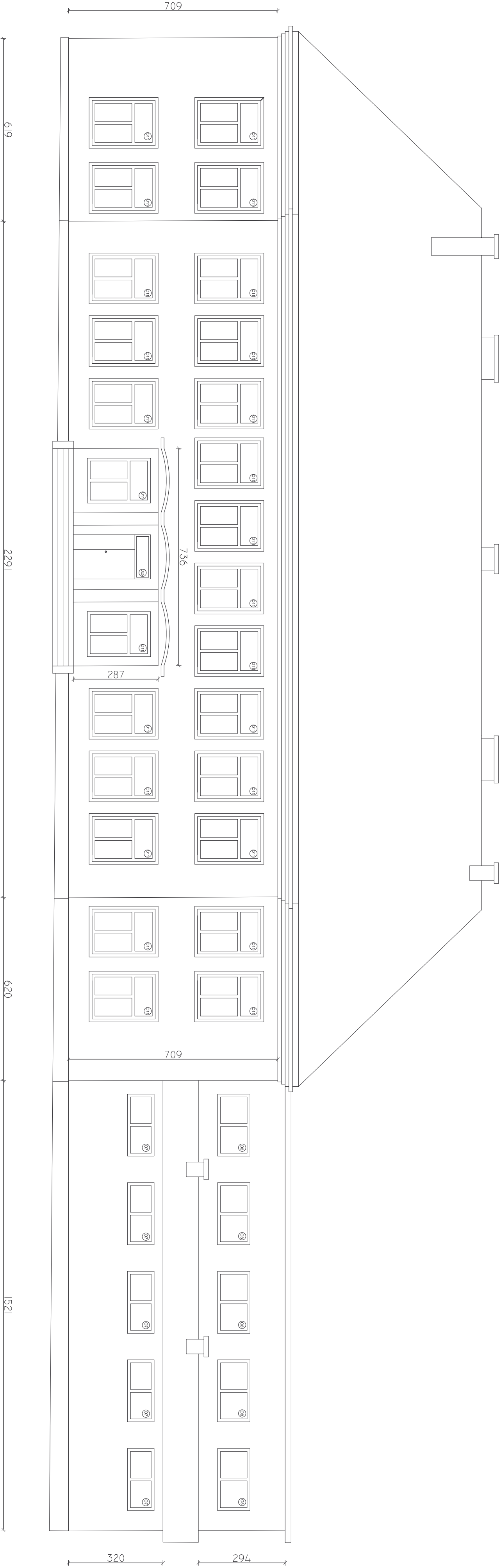
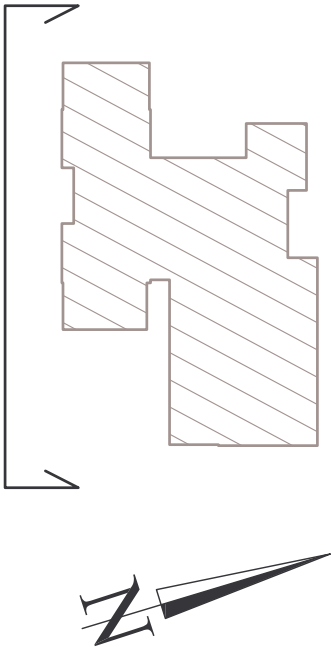


Elevacja południowa zewnętrzna-
INWENTARYZACJA



PLAN SYTUACYJNY



UWAGA:
1. Wymiary na podstawie dokumentacji archiwalnej.
Dokładne wartości wymiarów sprawdzić na budowie.
2. Rysunek został wykonany z dokładnością
wystarczającą do wykonania projektu ocieplenia
elewacji i nie może być traktowany jako podstawa do
innych opracowań.

ZADANIE: Termomodernizacja Zespołu Przedszkolno - Szkolnego w Komonikach									
ADRES: Komoniki 7, gm. Kluczewsko									
NAZWA		STADIUM							
RYSUNKU:		DOKUMENT:							
Elewacja południowa zewnętrzna-		P.B.							
INWENTARYZACJA									
Projektował:	Specjalność	Nr upraw.	Podpis	Data	SKALA:				
mgr inż. arch. Ewa Kosiorewicz	Architektura	KL-220/87		03.2018	1:100				
					Brył. mł:				
					2				